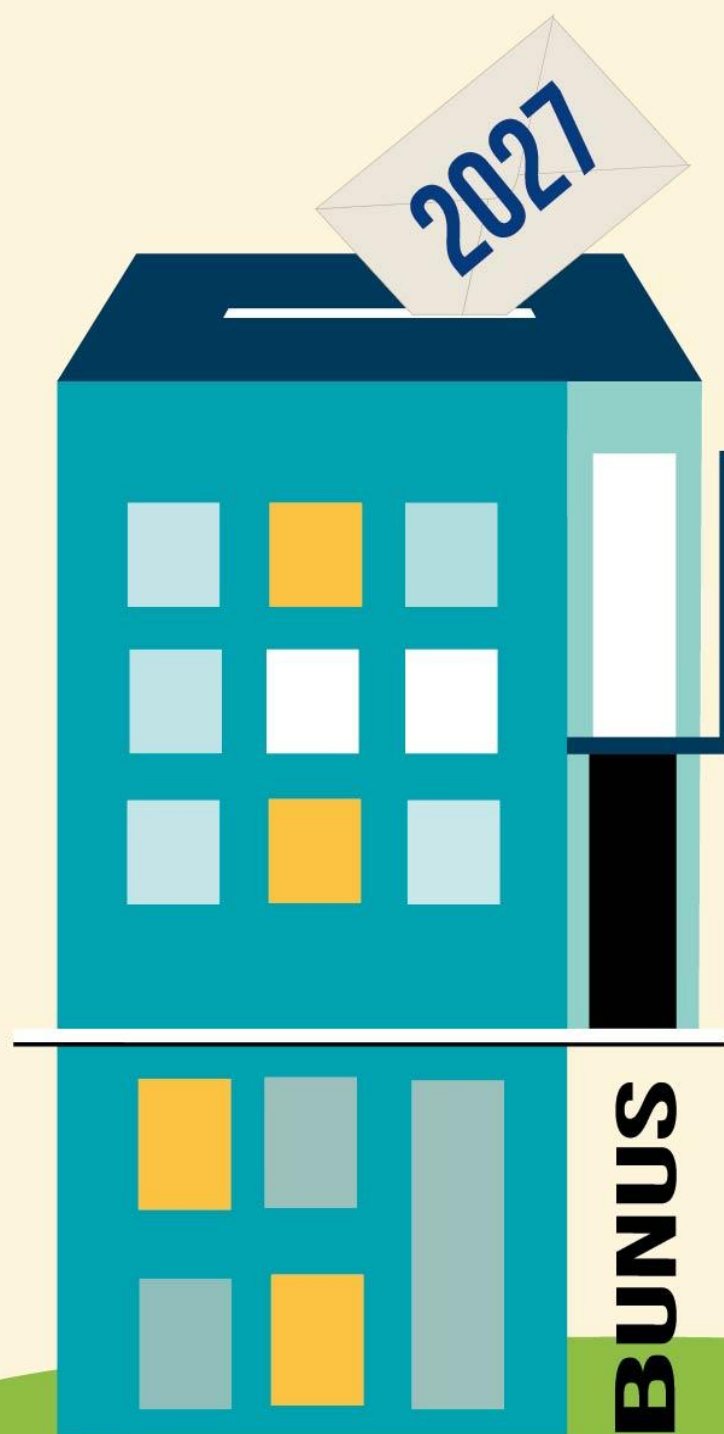


LE LOGEMENT

À L'ÉPREUVE DES CHOIX **POLITIQUES**



**28 AOÛT
2026**



Territoire d'échanges et de débats

www.entretiensinxauseta.fr

L'inscription est indispensable pour assister en présentiel aux Entretiens d'Inxauseta. [S'INSCRIRE](#)
Ils seront diffusés en direct sur YouTube

Association Supastera
200 Chemin d'intxauseta
64120 Bunus
Tél. 06 82 70 49 76
inxauseta@gmail.com



LE LOGEMENT

À L'ÉPREUVE DES CHOIX POLITIQUES

BUNUS
28 AOÛT
2026



PROGRAMME

Quand se loger devient un privilège, c'est le pacte social qui vacille

9 h 00 **ACCUEIL** : Jean-Luc **BERHO**, président du comité d'organisation. : Eric **ITHURRALDE**, maire de Bunus,

OUVERTURE :

Vincent JEANBRUN, Ministre de la ville et du logement (sous réserve)

9 h 40 **INTRODUCTION GENERALE - ENVOLEE DES PRIX : LA CRISE A VENIR ?**

Marie DEFAY, économiste et urbaniste, enseignante à l'ENSA Paris Belleville

10 h **COMPRENDRE LA CRISE DES PRIX ET SES CONSEQUENCES**

Le logement dans de nombreux territoires devient de plus en plus inabordable pour une part croissante des ménages, Quel impact pour l'économie du pays ? Quels sont les moteurs de cette hausse, est-il possible de la contenir et avec quels mécanismes de régulation ? Les dispositifs mis en œuvre au Pays basque ont-ils eu des effets sur l'accès au logement abordable ?

Pierre MADEC, Économiste - OFCE, Sciences Po
Malika PEYRAUT, coordinatrice – ALDA

10 h 40 **LOGEMENT SOCIAL ET ABORDABILITE**

Dans ce contexte de crise des prix, quel est le positionnement du logement social, ses atouts, ses difficultés ? Comment pourrait-il participer davantage à la régulation des prix du marché ?

Valérie FOURNIER, présidente de la Fédération des ESH – **Michel MENARD**, président de la Fédération des OPH

11 h 20 **LE FONCIER, CLE DE LA MAITRISE DES PRIX**

Le foncier constitue le premier levier, et souvent le plus déterminant, de la formation des prix du logement. Quels mécanismes expliquent cette hausse continue des valeurs foncières ? Dans un contexte de financiarisation croissante de l'immobilier, peut-on sortir d'une logique qui renchérit le coût du sol et compromet toute politique de logement abordable ? Le ZAN peut-il favoriser une approche différente de la question foncière, plus sobre et plus équitable ?

David ROTTMANN, urbaniste, directeur associé URBANOVA

11 h 40 **PRODUIRE AUTREMENT, ADAPTER L'EXISTANT**

Alors qu'elle reste centrale dans les discours politiques, il est désormais établi que la construction neuve seule ne permettra pas de contenir les prix. Quel est l'état du « stock » immobilier transformable en logements ? L'urgence climatique, qui impose une approche différente de la production urbaine, peut-elle être le fil rouge d'une redéfinition de la politique du logement ? Quels seraient les bénéfices d'une politique qui ferait de l'amélioration, du recyclage et de la reconversion des bâtiments existants, un outil prioritaire de production de logements ?

Céline CRESTIN, Directrice de la Stratégie et du Développement Responsable · Paris La Défense
Catherine SABBAH, déléguée générale d'IDHEAL

12 h 30 Pique-nique

14 h 00 **LE LOGEMENT FACE AU SILENCE POLITIQUE**

La crise du logement creuse les inégalités territoriales et sociales. Comment aggrave-t-elle la déconnexion entre bassins d'emploi et lieux où il est encore possible d'habiter ? Dans quelle mesure fracture-t-elle les générations ? Comment expliquer qu'une question aussi centrale dans les trajectoires de vie ait été si peu présente dans les discours politiques de ces dernières années ?

Jean VIARD, sociologue et directeur de recherches au CEVIPOF

14 H 30 **GRAND DEBAT :**
LE LOGEMENT A L'ÉPREUVE DES CHOIX POLITIQUES

Face à l'envolée des prix et à ses conséquences économiques et sociales, comment redessiner une politique du logement à la hauteur des enjeux dans un contexte d'urgence climatique ?

Débat avec les **candidats à la présidence de la république ou leurs représentants** à partir des questions posées lors des analyses de la matinée et des propositions des professionnels du logement.

Frédéric CARRE, président de la Fédération Française du Bâtiment (sous réserve) – **Emmanuelle COSSE**, présidente de l'Union sociale pour l'habitat – **Edouard MORLOT**, président de l'UNIS – **Camille NUNES**, directrice générale de Villes et Territoires, représentante des promoteurs immobiliers Midi Pyrénées FFB Habitat - **Christophe ROBERT**, directeur de la Fondation pour le logement

Les débats seront animés par : **Benoît BARBEDETTE**, journaliste, News Tank Cities - **Catherine BOCQUET**, journaliste indépendante - **Henry BUZY CAZAUX**, président fondateur de l'Institut du Management des Services Immobiliers - **Pierre CHEVILLARD**, journaliste indépendant - **Cyrille POY**, président de LesCityZens, journaliste - **Pierre SABATHIE**, rédacteur en chef, Sud Ouest